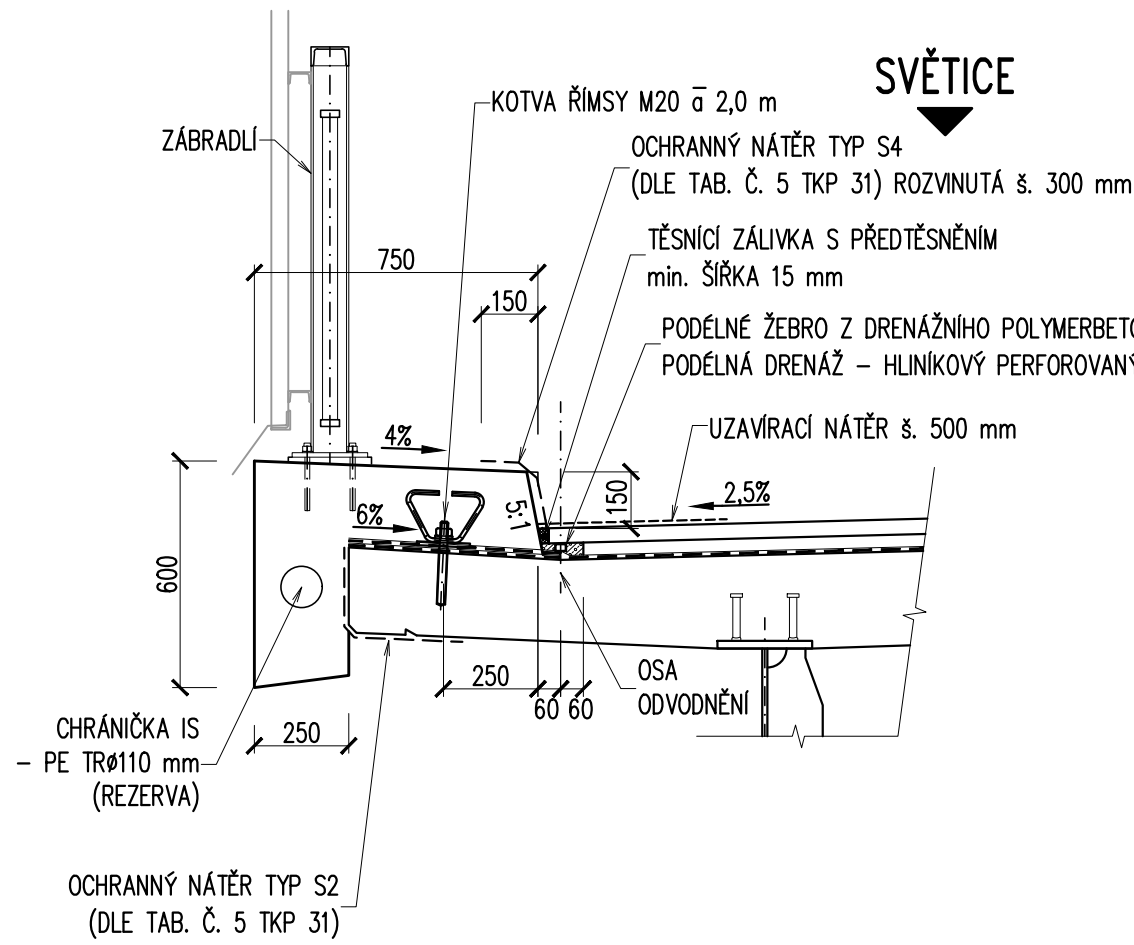
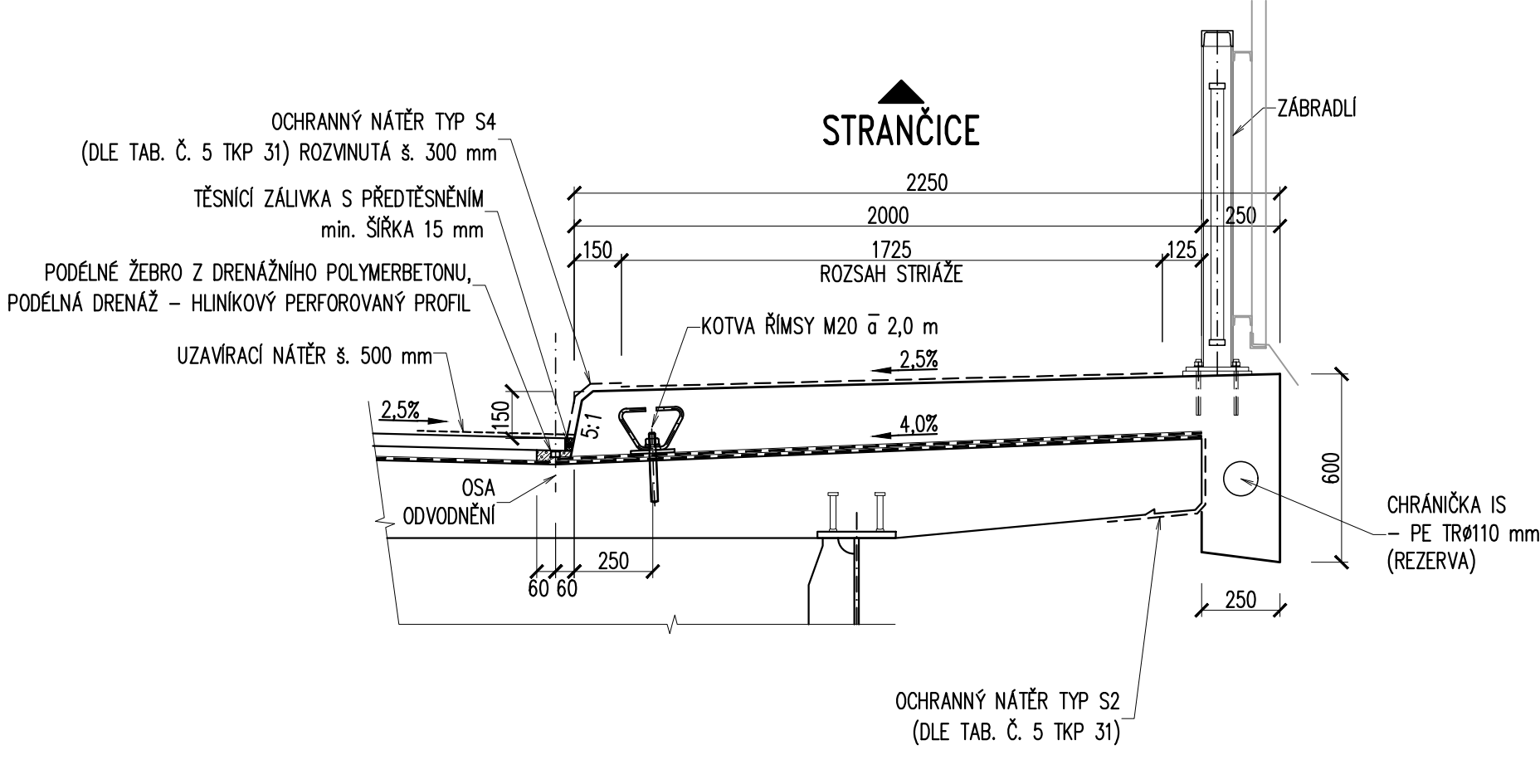


ŘEZ – LEVÁ ŘÍMSA NA MOSTĚ
1:20



ŘEZ – PRAVÁ ŘÍMSA NA MOSTĚ
1:20



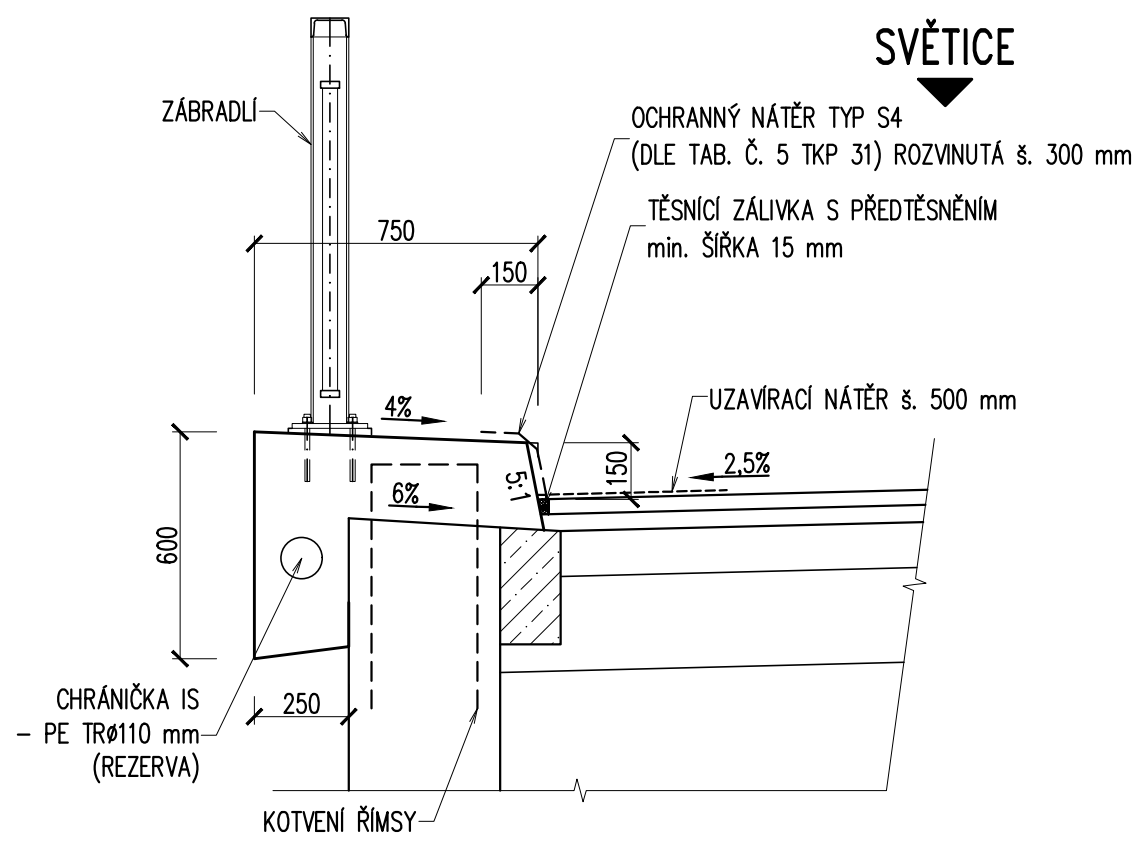
BETON:
ŘÍMSY
PODKLADNÍ BETON

C30/37–XF4+XD3
C12/15–X0

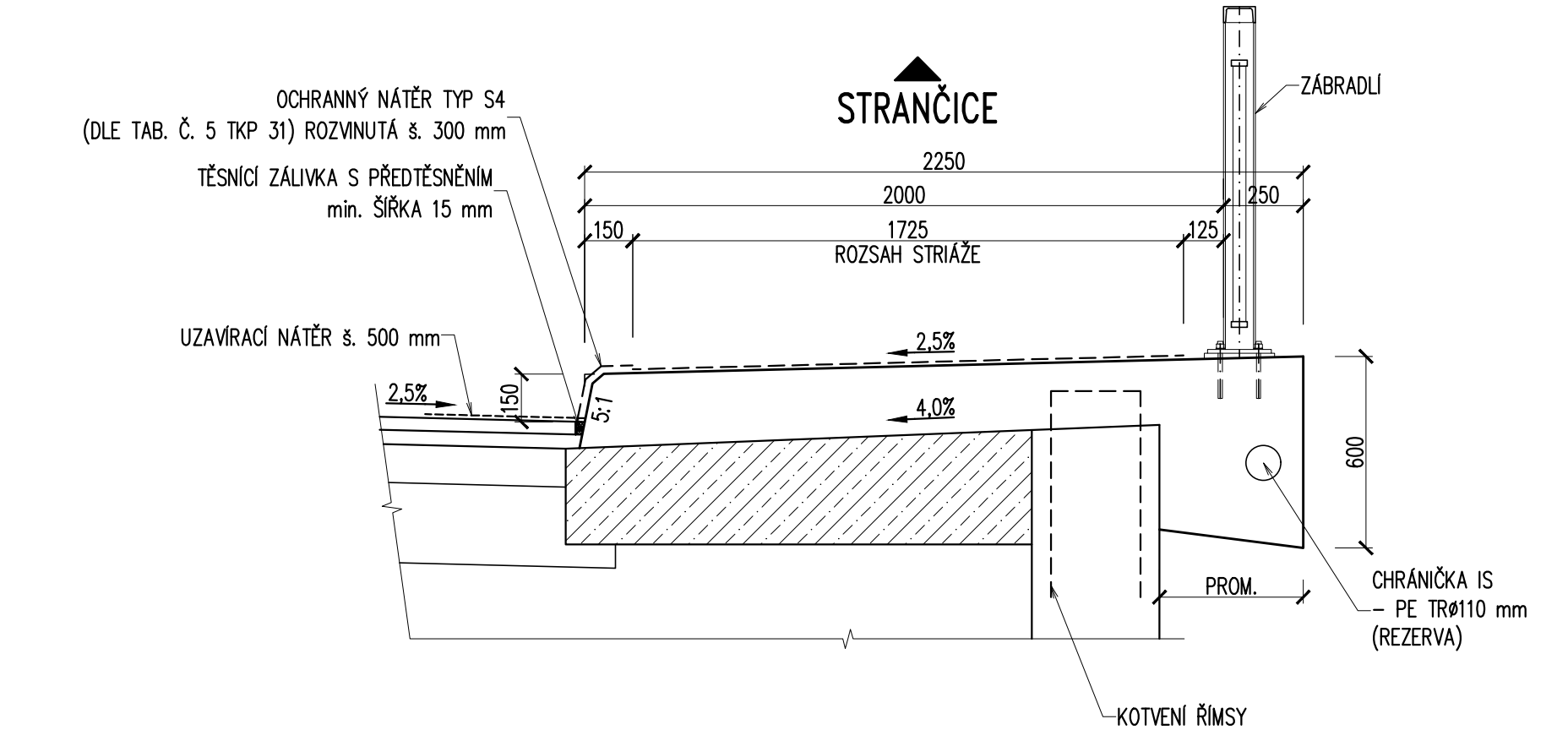
POZNÁMKY:

1. VLASTNOSTI PLOCHY DLE TKP kap. 18:
POHLEDOVÉ PLOCHY – Bd (HOBLOVANÁ PRKNA SVISLE KLADENA NA POLODŘÁŽKU, SVISLE KLADENA, KONSTANTNÍ ŠÍŘKY CCA 120–150 mm, FIXOVANÁ VRUTY SE ZAPUŠTĚNOU HLAVOU, POHLEDOVÝ BETON BEZ POVRCHOVÝCH VAD).
2. VŠECHNY VIDITELNÉ HRANY ZKOSIT 30/30, NENÍ-LI V DOKUMENTACI UVEDENO JINAK.
3. OCHRANA PROTI BLUDNÝM PROUDŮM – VIZ TZ.
4. KOTVA ŘÍMSY DLE VL 4 – 402.02.

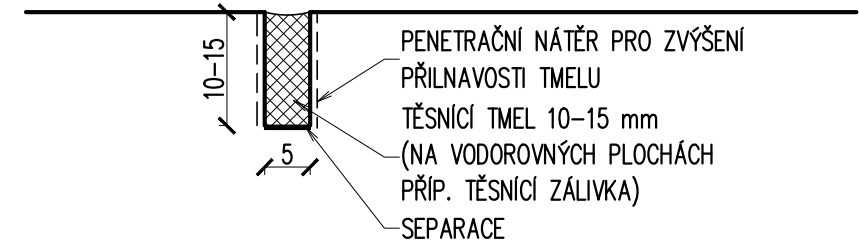
ŘEZ – LEVÁ ŘÍMSA NA KŘÍDLE
1:20



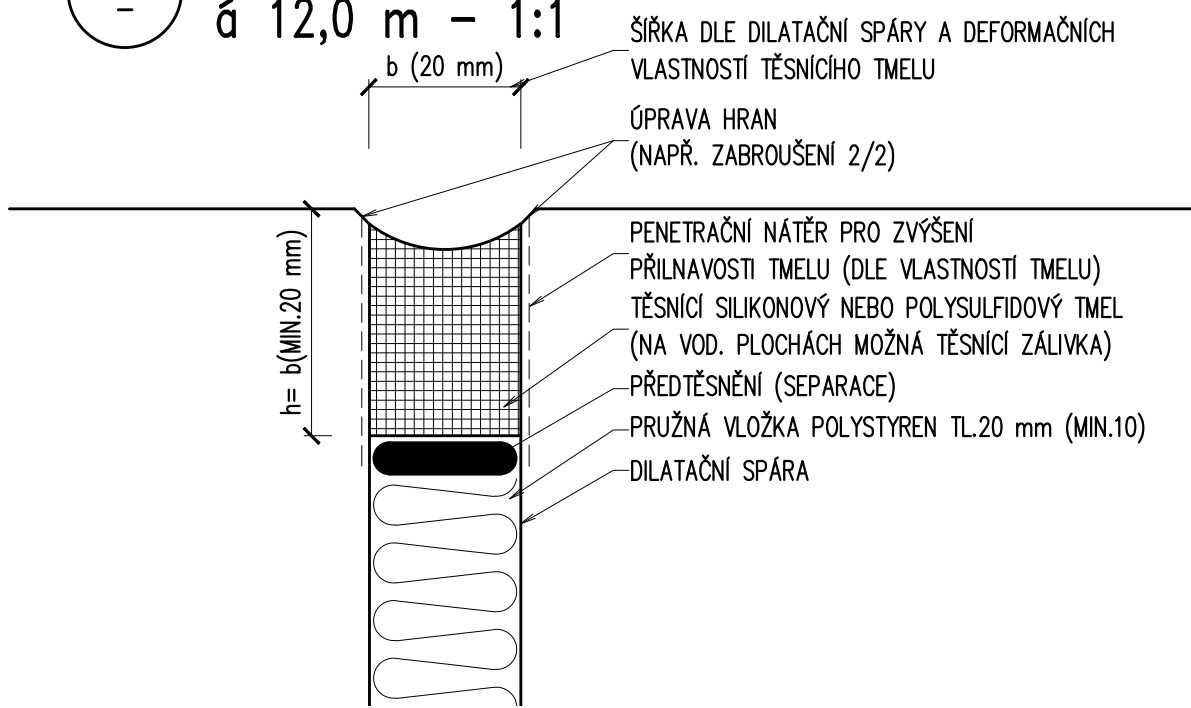
ŘEZ – PRAVÁ ŘÍMSA NA KŘÍDLE
1:20



DETAIL – ŘEZANÁ SMRŠŤ. SPÁRA
a 2,0 m – 1:1




DETAIL – DILATAČNÍ SPÁRA
a 12,0 m – 1:1



VÝŠKOVÝ SYSTÉM Bpv

SOURADNICOVÝ SYSTÉM S–JTSK

| | | | |
|--|-----------------------------------|---------------------------------------|--|
|  | Vedoucí projektu ING. L. MAREK | Zodpovědný projektant ING. Š. JAKŠ | Investor KSÚS STŘ. KRAJE |
| | Vypracoval ING. Š. JAKŠ | Kontroloval ING. L. MAREK | Místo stavby STRANČICE |
| | | | Formát 6A4 |
| | | | Datum 02/2021 |
| TOP CON SERVIS s.r.o., Ke Slirce 1824/56, 182 00 Praha 8, tel./fax: 284 021 741, email: topcon@topcon.cz | | | Účel PDPS |
| | | | Měřítko 1:100, 1:20, 1:1 |
| | | | Č.zakázky 46–18 |
| III/1014 STRANČICE, MOST EV. Č. 1014–3 SO 201 – MOST PŘES TRATĚ SPRÁVY ŽELEZNIC | | | Číslo kopie Číslo přílohy D.4–13 |
| ŘÍMSY – TVAR | | | |